



1263

ZAKŁAD FARMACOGNOZJI  
AKADEMII MEDYCZNEJ  
W LUBLINIE  
L. inw. 1263 dział



14-L/XXIII/cz.1

Uniwersytet Medyczny w Lublinie  
nr inw.: G - 26029



BG 14-L/XXIII/cz.1

Ok. 267/2017/13/52





# Jubiläums-Ausgabe

in 60 Halbbänden

à 3—5 Mark.

# Flora von Deutschland.

Herausgegeben von den Professoren

**Dr. D. F. L. von Schlechtendal, Dr. L. E. Langethal**

und

**Dr. Ernst Schenk,**

akademischer Zeichenlehrer in Jena.

— Fünfte Auflage. —

Revidirt, verbessert und nach den neuesten wissenschaftlichen  
Erfahrungen bereichert

von

**Dr. Ernst Hallier,**

Professor der Botanik an der Universität Jena.

Halbband.



*Subscriptionspreis 4 Mark*

Auszeichnungen:

**Goldene Medaille**  
Wien 1883.

**Ehrendiplom**  
Köln 1888, 1890.

**Silberne Medaille**  
Berlin 1890.

**Gera-Untermhaus.**

Verlag von Fr. Eugen Köhler.

Band:

Seite:

Tafeln:

2292  
2419.



Fr. Eugen Köhler's Verlag in Gera-Untermhaus, Reuss j. L.

Jena  
1842

Gera-Untermhaus  
1892.

Soeben erscheint eine

Jubiläums-Ausgabe  
der  
**Flora von Deutschland.**



Herausgegeben von den Professoren DD.

**v. Schlechtendal,  
Langenthal und Schenk.**



Fünfte Auflage.

Revidirt, verbessert und nach den neuesten wissenschaftlichen  
Erfahrungen bereichert unter Erweiterung der Gebietsgrenzen  
Mitteleuropas

von Professor Dr. **Ernst Hallier**,  
früher Jena — jetzt München.

Auszeichnungen:

**Goldene Medaille**  
Wien 1883.

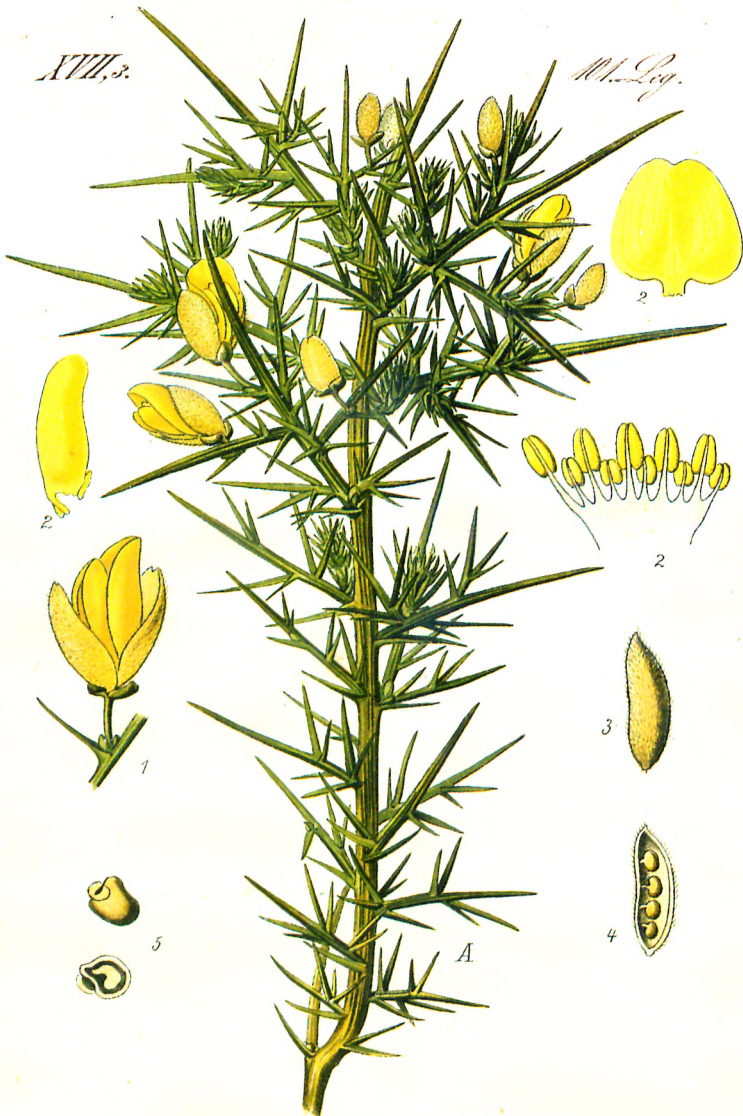
**Ehrendiplom**  
Köln 1888 und 1890.

**Silberne Medaille**  
Berlin 1890.



XVII, 3.

M. L. G.



2292. A. *Ulex europaeus* L.

Hexsamer.





XVII, 3.

M. Legum.

2294.

*Lathyrus vulgaris* Mimmner. Geseustrauch.



XVII, 3.

M. Leguminosae.

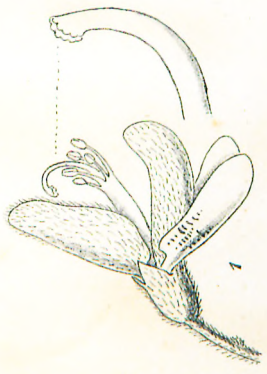


2295. *Genista diffusa* Willd.

Siegender Ginster.



11113.



*M. Leguminosae.*



*Genista pilosa L.*

Spaldingster.

XVII. 3. W. L. G.



*Genista sericea* Willd.

Heidenginster.



XVII, 3.

W. Legum.



2298.

*Genista scariosa* L'viani.

Rauschender Ginster.

XVII. 3.

*W. Legumin.*



*229. Genista tinctoria L.*

Färberginster.



XVII, 2.

W. Leguminosae.



2300. *Genista salsola* Koch. Hoher Ginster.

XVII, 3.

W. Legumin.



230. *Genista ovata*

W. R.

Breitblättriger Ginster.



1773.

M. Linnæus.



2302. *Genista germanica* L.

Deutscher Ginster.

XIII. *Ab. Legumin.*



2303. *Genista anglica* L.  
Englischer Ginster.



*XVII, 2.*

*W. Legum.*



*2304. Genista silvestris Scopoli.*

Bergginster.



XVII. 2. 10. 1. 2. 3.

Goldregen.

2305. *Cytisus Laburnum* L.



XVII, 2.

*M. Leguminosae.*



2306.

*Cytisus alpinus* Miller.

Alpen-Goldregen.

XVII, 2.

M. Legum.



A

B

Dustender

2301. *Cytisus ramentaceus* Sieber. Bohnenbaum.



XVII, 3. 101. Leguminosae.



2308. *Cytisus nigricans* L.

Ginsterstrauch.

XVII, 2

III. Leguminosae.



2309. *Cytisus sossilifolius* L.

Klee ginster.



XVII, 3.

*M. Leguminosae.*



2310. *Cytisus glabrescens* Lartorelli

Güschelginster.

XVII.3.

M. Leguminosae.



2311. *Eglisus spinosus* L. Dornginster.



1777, 2.

W. L. G. G. G.



*Cytisus austriacus* L.  
Oesterreichischer Ginster

XVII. 2.

*W. Leguminosae.*



*2313. Cytisus capitatus Jacquin.*

Kopfginster.



1773.

*M. Leguminosae.*



2314. *Lathyrus ratisbonensis* Schlegel.

Regensburger Ginstler.

XVII, 2. *Cl. Leguminosae.*



2315. *Cytisus hirsutus* L.

Garrginster.



XVII, 3.

W. L. L. G.



2316. *Cytisus purpureus* Jacquin.

Purpurginster.

*M. Leguminosae.*

*1773.*



*A*

Großblumiger Ginster.

2317. *Cytisus spinosus* Ehrh.



XVII.3.

*W. Legum.*



2318. *Cytisus radiatus* Koch.

Radginster.

1773.

III. Leguminosae.



2312. *Cytisus holopetalus* Reichb. Strahlginster.





*XVII.*

*W. Legumin.*

A

*2320. Cytisus sagittalis Koch.*

Kugelginster.

XVII, 3

101. Leguminosae



2321. *Cytisus argenteus* L.

Silberginster.



XIII, 3.

*M. Leguminosae.*



2322. *Lupinus hirsutus* L. Edelherze.

XVII, 2.

N. 1. Legum.



Schmalblättrige Edelkerze.

2323. *Lupinus angustifolius* L.





XVII, 2.

101. Legumin.

B

A

Gelbe Edelkerze.

2324. *Lupinus latifolius* L.

XVII, 3.

W. Legum.



2325. *Ononis spinosa* L. Weiberkrieg.





XVII, 2

*On. Leguminosae.*

2320. *Ononis repens* L. Heuhechel.

XVII. 3. *M. Leguminosae.*



2324. *Cronis hircina* Jacquin. Gocks-Heuhechel.



*XVII. 3.*

*101. Legumin.*



*2328. Cronis*

*Columnae All.*

Gelbe Heuheckel.

*XVII, 2.*

*M. L. Paganini.*

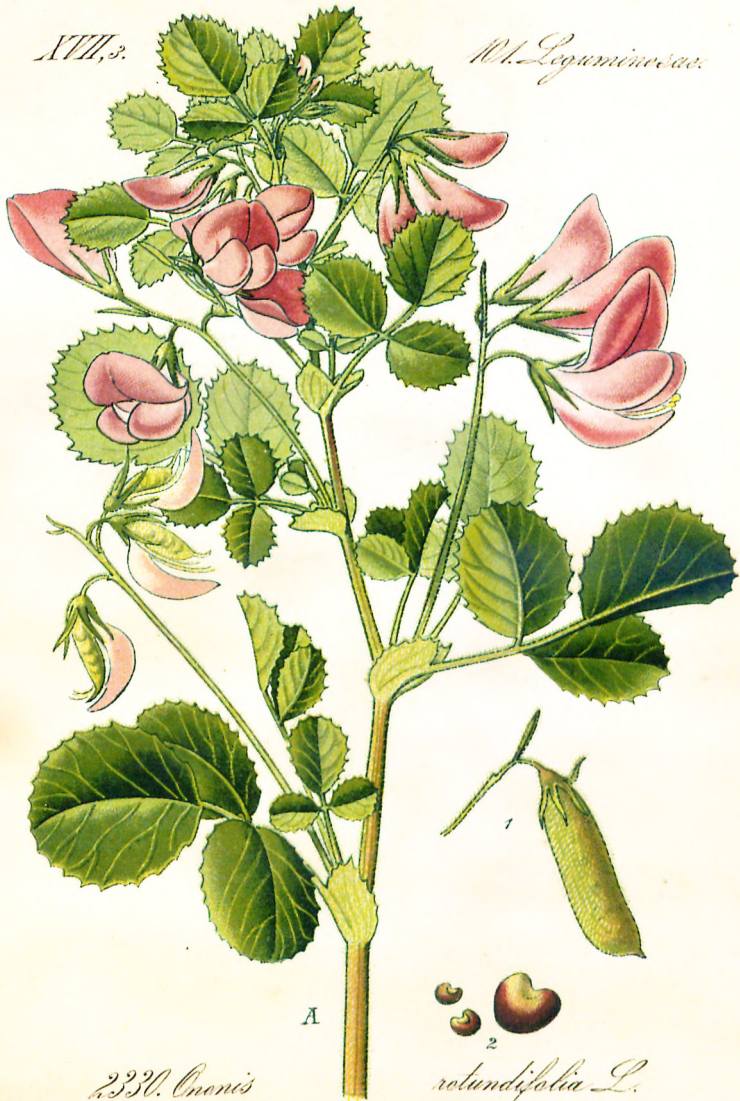


*2329. Ononis nativa Lam. Gestreifte Hauhechel.*



XVII, 3.

W. Leguminosae.



2330. *Vicia*

*rotundifolia* L.

Alpenhechel.

XVII. 3.

W. Legumin.



233. *Ononis reclinata* L.

Bwerghechel.



*XVII. 2.*

*M. Leguminosae.*



*23321. Anthyllus vulneraria L.*

Wundklee.

XVII.

*W. Lycopodium.*



2332H.

*Anthyllus Vulneraria L.*

*V. rubriflora D.C.*

Rother Wundklee.





*Anthyllus montana L.*

1773.

*Anthyllus montana L. Berg-Wundklee.*

A

1772.

10. Leguminosae.



2334. *Medicago sativa* L.

Lucerne.



XVIII, 2.

101. Leguminosae.



2332. *Medicago falcata* L. Fichelklee.

XVII, 2.

Al. Legumin.



2336. *Medicago prostrata* Jacquin.

Niedriger Schneckenklee.



XVII, 3.

W. L. G.



2321 *Medicago marina* L.

Strand-Schneckenklee.

XVII, 3.

M. L. Lamar.



233. *Medicago radiata* L. Diademklees.



1772.

101. Leguminosae.



2339. *Medicago coccinea* L.

Mondklee.

XVII, 2.

W. L. Lynam.



2340. *Medicago lupulina* L. Hopfenklee.



*LXX. 2.*

*11. Leguminosae.*



*234. Medicago scutellata All. Schildklee.*

XVII, 2. *Urt. Leguminosae.*



2342. *Medicago orbicularis* L.

Augelklee.



XVII, 2.

W. Legum.



2343. *Medicago marginata* W.

Flügelklee.

1773.

*M. Leguminosae.*

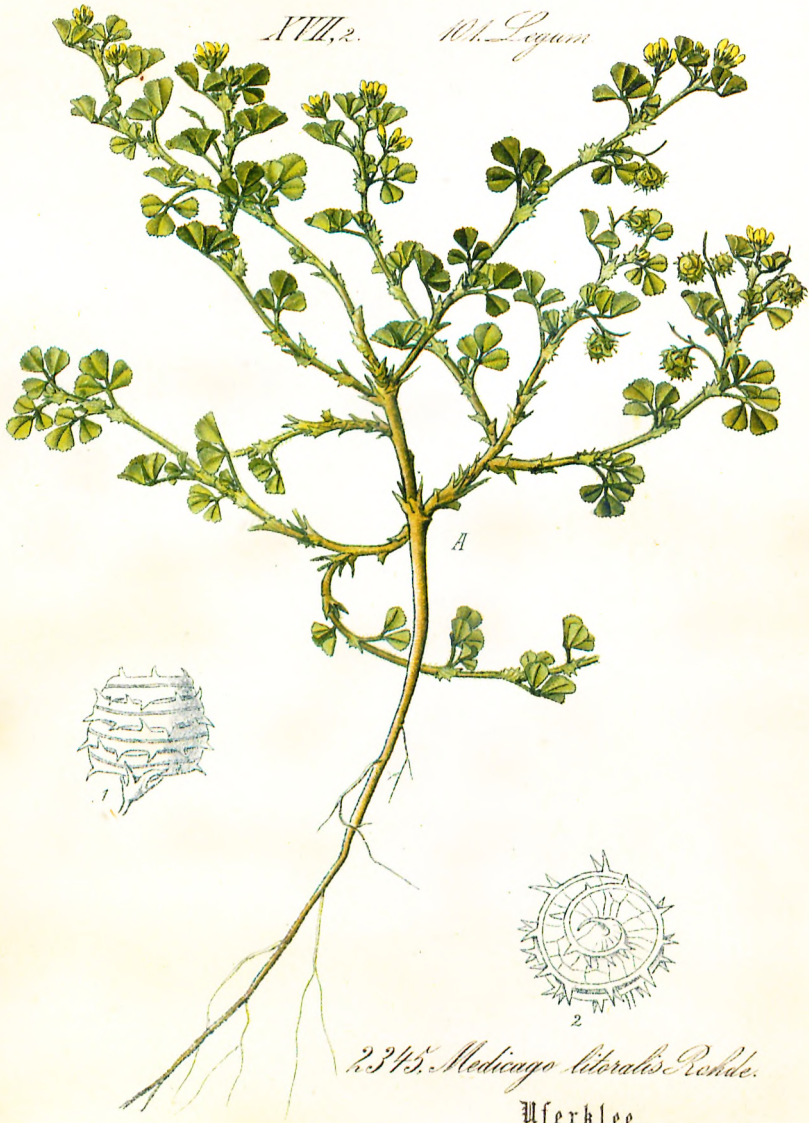


2344. *Medicago tuberculata* W. Höckerklee.



*ATV, 2.*

*Wh. Legum*



*2345. Medicago litoralis Pohlde.*

Wferklee.

XVII, 2.

*M. Leguminosae.*



2346. *Medicago*

*Gerardi W. & A.*

Ungarischer Schneckenklee.



1772.

101. Leguminosae.



2344. *Medicago disciformis* DC.  
Scheibenklee.

XVII, 2.

101. Leguminosae.



2348. *Medicago*

*maculata* W.

Arabischer Klee.

*LVII, 2.*

*M. Legum.*



*L. P. Medicago minima Lam.*

Bwergklee.



IV, 2.

M. Leguminosae.



2350. *Medicago apiculata* W.

Spitzenklee.

*XVII, 2.*

*W. Legumin.*



*235. Medicago denticulata W. Bahnklee.*

*XVII, 2.*

*Med. Leguminosae.*



*2352. Medicago Toribellum Willd.  
Hegetklee.*



*XVII, 2.*

*101. Legum.*



*2353. Medicago carstiensis Jacq. Karstkee.*

*XVII, 2.*

*W. L. G.*



*2354. Trigonella foenum-graecum L. Siebenzeiten.*

XVII, 2.

101. Leguminosae.



2355. *Trigonella gladiata* Raven.

Schwertklee.



XVII, 3.

W. Leguminosae.



235. *Trigonella monspeliaca* L.

Berg - Bockshorn.

*XVII, 2.*

*W. L. L.*



*2357. Trigonella corniculata L.*

Hornklee.

XVIII, 3. 101. Leguminosae.



2358. *Melilotus dentata* L. Salzlee.



XIII. 2.

*W. Legum.*



2359. *Melilotus macrorhizon* Persoon.

Steinklee.

*N. 111. 2.*

*M. Leguminosae.*



*B*

*A*

*2360. Melilotus alba Pers.*

Weisser Steinklee.



XVII. 3.

101. Legumin.

236. *Melilotus officinalis* Pers. Feld-Steinklee.



ATL. 3.

W. L. G.



2362. *Melilotus parviflora* Desf.

Indischer Steinklee.

*XVII, 3.*

*Melilutaceae.*



*2363. Melilotus sulcata Desf.*  
Mauritanischer Klee.

XVII. 3. *M. Legum.*



2364

*Melilotus caerulea* Lam.

Häseklees.



*N.H.S.*

*W. Legumin.*



*2305. Trifolium rubens L. Purpurkle.*

XIII, 3.

W. Leguminosae.



2366. *Trifolium lappaceum* L.

Klettenklee.

XVII, 3.

Al. Leguminosae.



230. *Trifolium medium* L.

Mischklee.



XVII, 3.

W. Leguminosae.



2368. *Trifolium maritimum* Hudson.

Strandklee.

1773.

*M. Leguminosae.*



2369

*Trifol. moricum Willd.*

Morischer Klee.

XVII, 3.

W. Ley.



Russischer  
Klee.

2310.

*Trifolium pallidum* W. & A.



XVII, 3. W. L. L.



*Trifolium pratense* L.

Kopfsklee.

XVII, 3. 101. Leguminosae.



2312. *Trifolium alpestre* L. Gebirgsklee.

*N. 2.*

*N. L. Leguminosae.*



*2313*

*Trifolium ochroleucum L.*

Archerklee.



XVII, 3.

W. Leguminosae.



2374. *Trifolium*

*pannonicum* Esq.

Ungarischer Kopfklee.

XIII, 3.

III. Leguminosae.

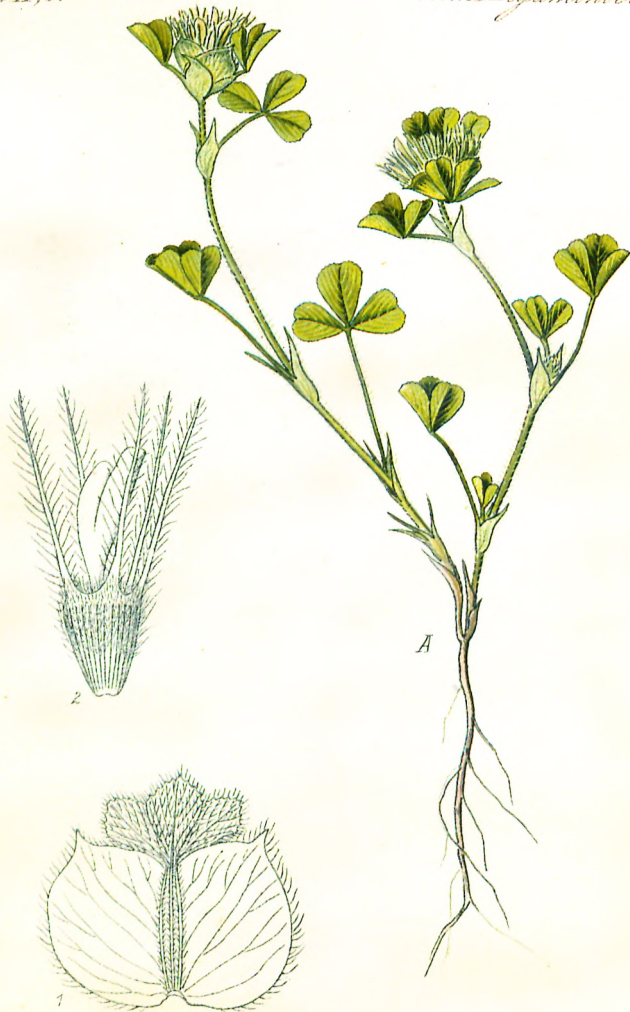


2315. *Trifolium alexandrinum* L.

Aegyptischer Klee.

1774, 2.

W. Leguminosae.



*Trifolium chesteri* L.

Kleiner Klettenklee.



XVII. 3.

III. Leguminosae.



*Trifolium scabrum* L.

Bwerghlee.

XVII, 3.

*M. Legum.*



2318. *Trifolium Bocconi Linn.* Bocconi's Gle.

XVII, 2.

101. Leguminosae.



2379. *Trifolium striatum* L.

Gestreifter Hopfklees.





2380.  
*Trifolium angustifolium* L. Schmalblättriger Klee.

XIII, 2.

*W. Leguminosae.*



2381.

*Trifolium arvense L.*

Hasenklec.

XVII, 3.

III. Leguminosae.



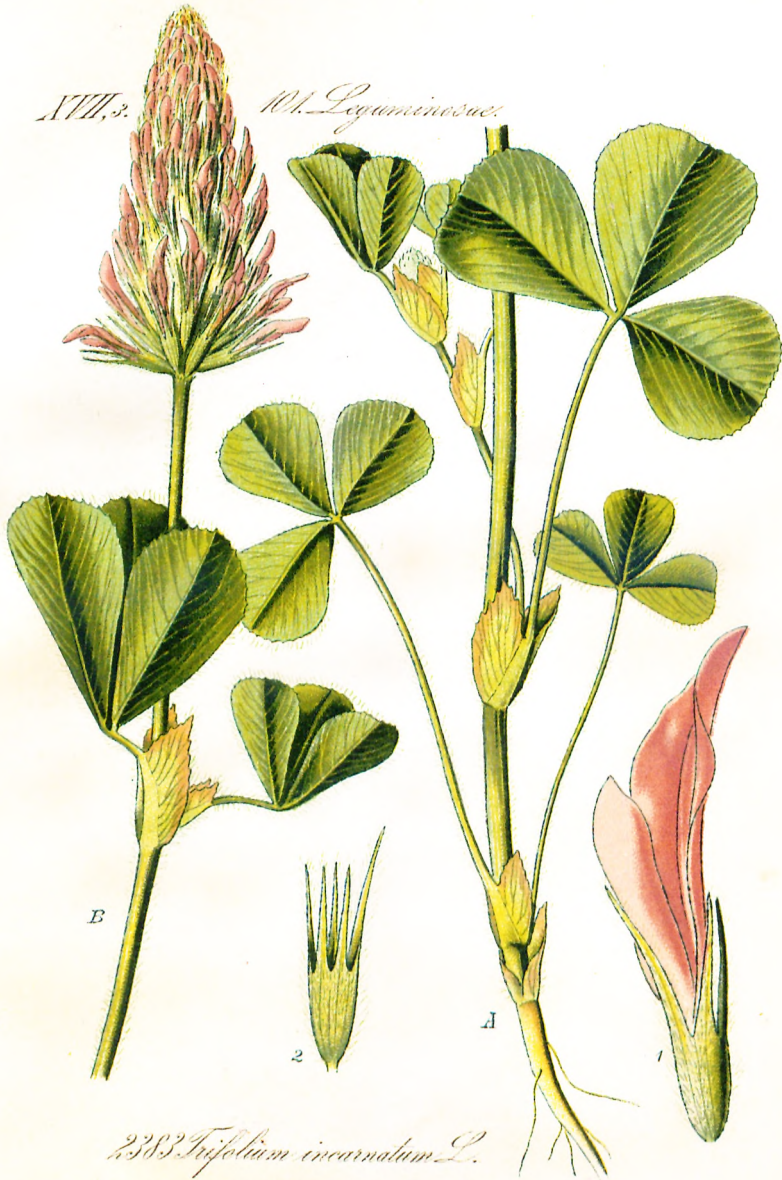
2382. *Trifolium stellatum* L.

Sternklee.



XVII, 2.

W. Leguminosae.



2383 *Trifolium incarnatum* L.

Inkarnatkie.

XVII, 2.

101. Leguminosae.



2384. *Trifolium saxatile* All. Felsenklee.

*M. Leguminosae.*



*B.*

*C.*

*A.*

*Trifolium subterraneum L.*

Erhler.



XVII. 3.

101.  
*Legumin.*



2386. *Trifolium fragiferum* L.

Erdbeerklee.

1773.

M. Leguminosae.



238. *Trifolium resupinatum* L.  
Sommer-Erdbeerklee.

XVII, 3.

W. Leguminosae.



238. *Trifolium tomentosum* L.

Bwerg-Erdbeerklee.



XVII, 3.

*M. Leguminosae.*



2389. *Trifolium alpinum* L.

Alpenklee.

XVII, 2

W. L. L. L.



2390.

*Lupinus Lupinaster* L. Lupinenklee.

XVII, 3.

101. Leguminosae.



2391. *Trifolium suffocatum* L.

Hexen-Klee.



XVII, 3.

101. Leguminosae.



2392. *Trifolium montanum* L.  
Bergklee.

LVIII, 3.

*Mill. Leguminosae.*



2392. *Trifolium parviflorum Ehrh.*

Kleinblüthiger Klee.

1773.

W. L. Pagan



2394. *Trifolium*

*glomeratum* L.

Rosenklee.



*M. Leguminosae.*

*XVII, 3.*



*2395. Trifolium strictum W. & A.*

Steifer Klee.

*LVII. 3.*

*M. Legumin.*



*2396. Trifolium caespitosum Reyn.*

Rasenkleer.



*M. communis*

1773

239. *Trifolium repens* L. Sommerklee.



XVII, 3.

M. L. G.



2398. *Trifolium pallescens* Schreb.

Alpen-  
Tümmertlee.

1773.

M. L. Segner



2399. *Trifolium nigrescens* L.: Ostrischer Klee.

XVII, 3. *Cl. Leguminosae.*



2400. *Trifolium hybridum* L.

Gastardklee.





*ATIII, 2.*

*W. Legans*

*A*

*B*

*2406. Trifolium legans Lavi.*

Kleiner Gastardklee.

XVII. 3. *101. Leguminosae.*



2402.  
*Trifolium spadicum* L.  
Hopfenklee.

XVII, 3.

101. Leguminosae.



2403.

*Trifolium haderum* Schreb.

Hastanienklee.



XVII, 3.

M. Leguminosae.



2404. *Trifolium agrarium* L.  
Goldklee.

XVII, 3.

Mill. Leguminosae.



24051. *Trifolium procumbens* L.  $\alpha$  maius Koch.  
Ackerklée.

*III, 3.*

*M. ganinivata.*



Arkerhlee.

*245 II. Trifolium procumbens L.*

*β minus vach.*



XVII. 3. *W. Leguminosae.*



2406. *Trifolium pratense* Schreb.

Cristenklec.

XVII, 3.

W. Leguminosae.



240. *Trifolium*

*filiforme* L.

Fadenklee.

XVII, 3.

N. L. Leguminosae.



2408. *Trifolium micranthum* L.  
Kleinstes Klee.



XVIII. *Al. Legum.*



2409. *Dorycnium suffruticosum* Willd. Strauchklee.

LVII, 3.

*M. Legum.*



*Dorycnium holacum* Vill. Barkenlee.

1777, 3.

101. Leguminosae.



2411. *Bonjeania hirsuta* Rehb.  
Gorstenklee.



XVII, 2.

VI. Leguminosae.



2412 Lotus edulis L.

Speiseklee.

XIII. 3.

W. Legumin.



W.B. *Lotus ornithopodioides* L.

Vogelfußklee.

XVII. 3. *101. Leguminosae.*



2114. *Lotus corniculatus* L.

Hornklee.



XVII, 3.

Mil. Leguminosae.



Schmalblättriger

2415. *Lotus tenuifolius* Rehb.

Hornklee.

XVII. 3.

*Lot. Legumin.*



*Lotus uliginosus* Schkult. Sumpf-Hornklee.

XVII, 3.

W. Leguminosae.



2411. *Lotus angustissimus* L.

Bwerg-Hornklee.



1773.

W. L. Pagan.



A Spargelerbse.

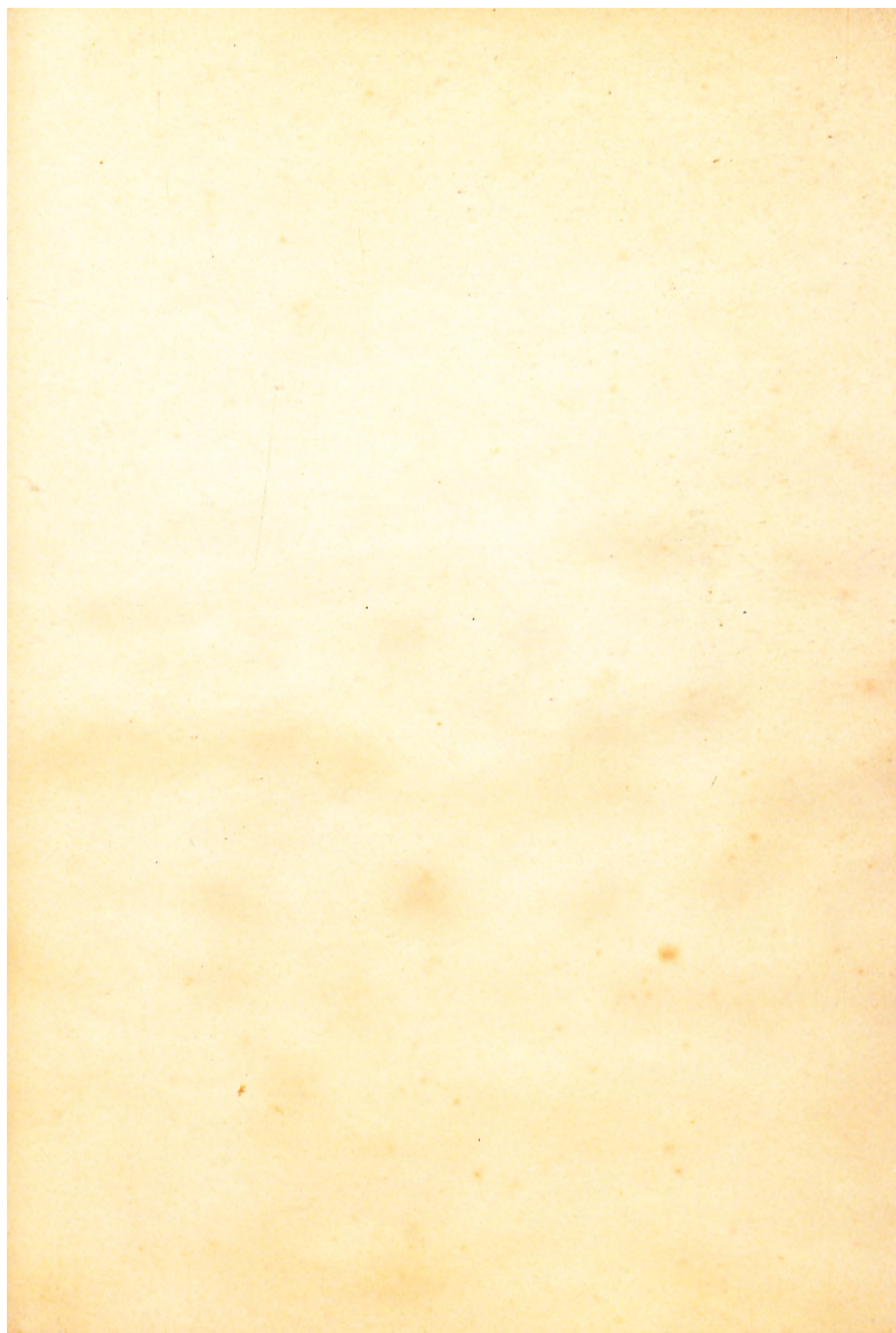
2418. *Tetragonolobus purpureus* Moench.

1773.

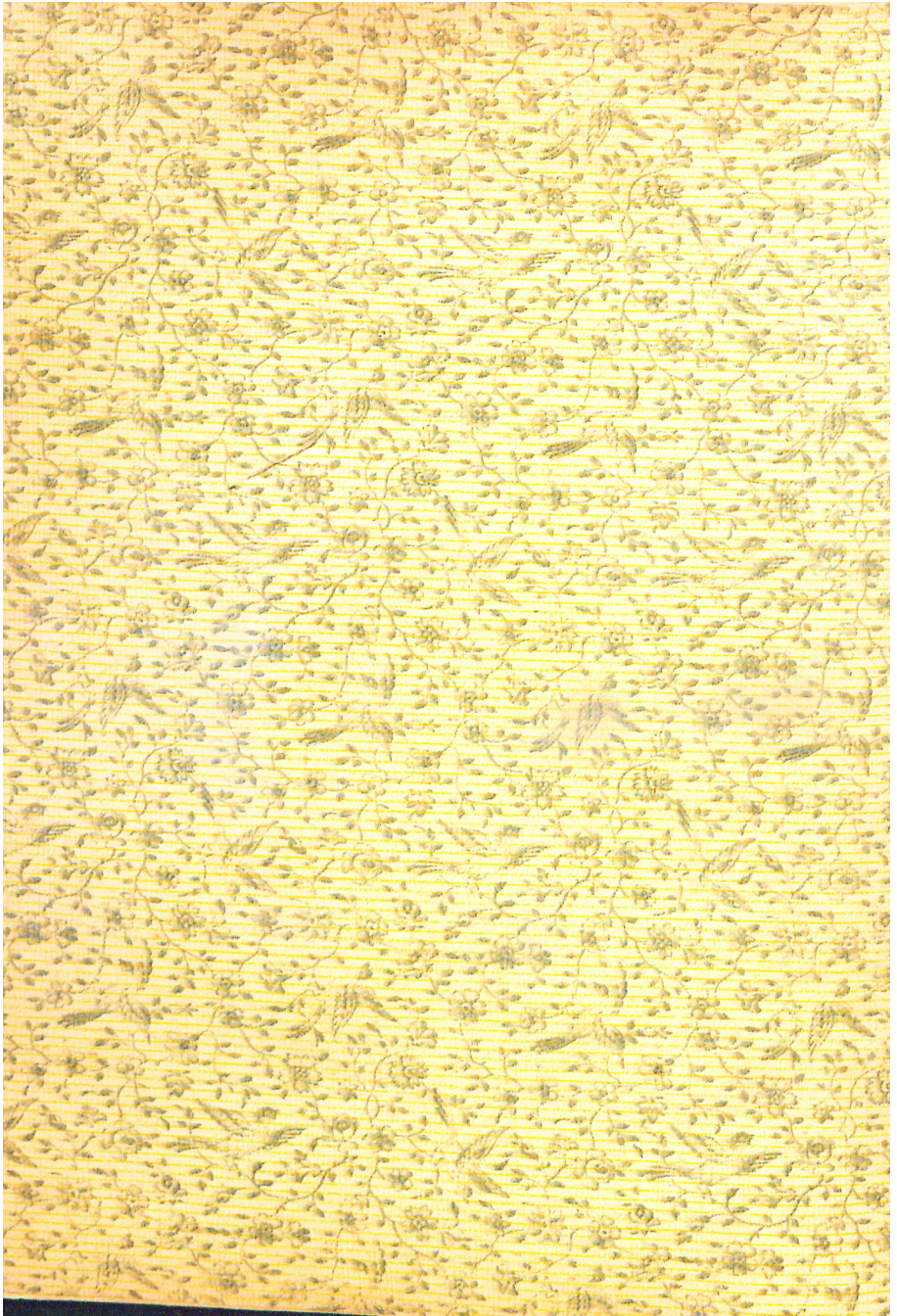
101. Leguminosae.



2419. *Tetragonalobus setigerus* Roth. Schotenklee.









Uniwersytet Medyczny w Lublinie

nr inw.: G - 26029



BG 14-L/XXIII/cz.1