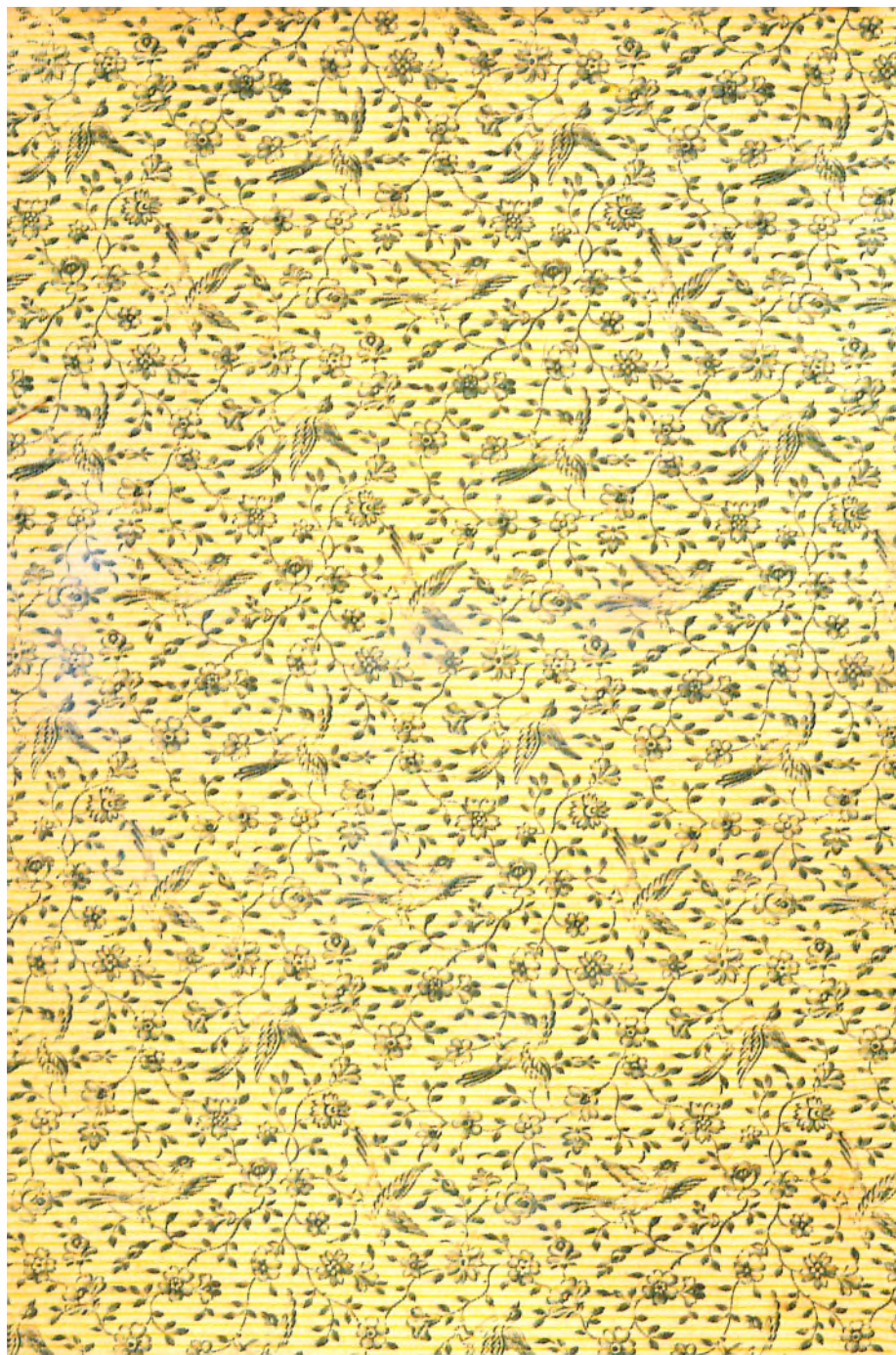
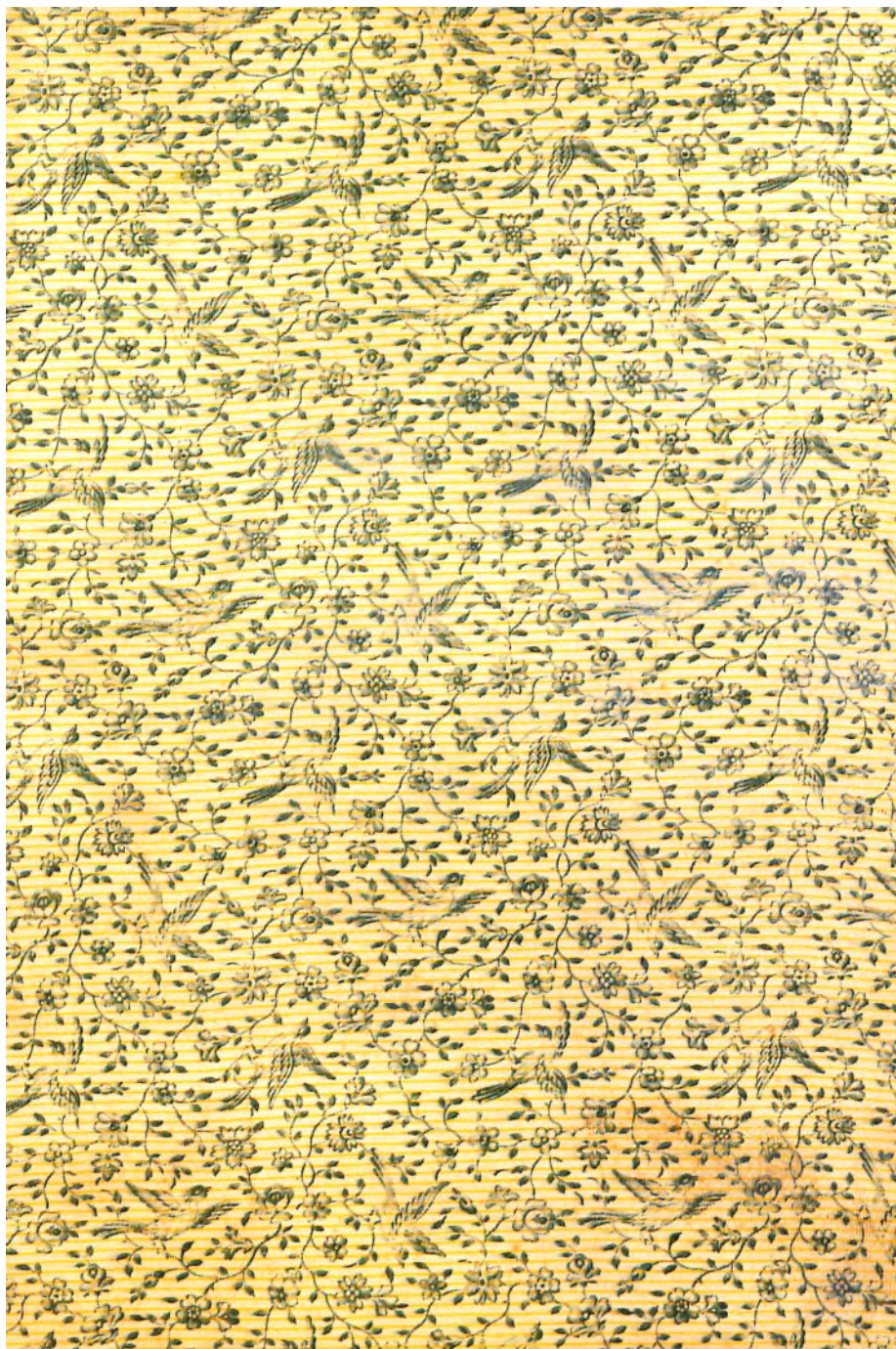




Lam







Jubiläums-Ausgabe

in 60 Halbbänden
à 3-5 Mark.

Flora von Deutschland.

Herausgegeben von den Professoren

Dr. D. F. L. von Schlechtendal, Dr. L. E. Langethal

und

Dr. Ernst Schenk,

akademischer Zeichenlehrer in Jena.

◆ Fünfte Auflage. ◆

Revidirt, verbessert und nach den neuesten wissenschaftlichen
Erfahrungen bereichert

von

Dr. Ernst Hallier,

Professor der Botanik an der Universität Jena.

Halbband.



Subscriptionspreis Mark

Auszeichnungen:
Goldene Medaille
Wien 1883.
Ehrendiplom
Köln 1888, 1890.
Silberne Medaille
Berlin 1890.

Gera-Untermhaus.
Verlag von Fr. Eugen Köhler.

Band: 30.
Seite:
Tafeln
3106-
3283.

1263

ZAKŁAD FARMACEUTYCZNY
UNIWERSYTETU MEDYCZNEJ
W LUBLINIE
L. in. 1263



14-L/XXX/cz.1

Uniwersytet Medyczny w Lublinie
nr inw.: G - 26038



BG 14-L/XXX/cz.1

Akc. 267/2017/113/52

Nr. 4. 112. Compositae



3100. *Calendula arvensis* L.

Feld-Ringelblume.



1217.
W. M. Ringelblume.

110. Ringelblume.

Calendula officinalis L.



3108. *Echinops*
sphaerocephalus L.

Gugeldistel.



1217.

A.P. Composit

A

3109. **Arabisel.**
Cirsium lanceolatum Scop.

1771

11. Compositae



Waldstiel.

3110.

Cirsium scrophotum Desp.

XVI, t. 112. Compositae.



III. Cirsium palustre Scop.

Sumpfdistel.



1771
W. Smith

Graue Arakdistel.

M. Cirsium canum M. B.

122, 1. 12. Compositae



122.

Ungarische Krahndistel.

Cirsium pannonicum Gaud.

XVI. II. Compositae.



Cirsium carniolicum Scop.

Wrainer Wrahdistel.



W. Compositae
AZK.

3115

Armbüthige Kratzdistel.

Cirsium pauciflorum Spr.

XIX, 1. 112. Compositae.



3116.

Cirsium Erisithales Scop.

Albrige Krahdistel.

N. 1.

III. Compositae



Staheldisel.

III. *Cirsium spinosissimum* Cassp. & B.

1717.

116 Compositae.



318.

Cirsium oleraceum Lyp. Schldistch.

1774

W. G. G. G.



3119. *Cirsium rivulare* Lk. Bardistel.



121

W. B. Smith

A

B

120

Silberdistel.

Cirsium heterophyllum All.

1217.
119. Composit



3191.
Englische Arahdistel.

Cirsium anglicum DC.



3122.
Cirsium bulbosum DC.

Anollendistel.

N. 1. 119. Compositae.



Cirsium arvense L. Erdiseh.

177.

11. Compositae.



314. *Cirsium arvense* Scop.

Akerdisel.



Artichoke.

Pl. Cynara Scolymus L.

1217.

M. Compositae.



Willd.

Mariendistel.

Silybum marianum Gaertn.

127.

11. Compositae



3127. *Carduus tenuiflorus* Carl.

Schmalblüthige Distel.



112. Compositae
XII, 1.

112.
Carduus acanthoides L.

Wegdistel.



112. Composit.
171, 1.

3129.
Carduus crispus L.

Wferdistel.

121, 1.

H. Compositae



1130.

Maskendistel.

Card. Personata Jacq.

N. 1.

W. Sprengel



N. 1.
Carduus hamulosus Ehrh.

Hahnenbüchel.

Alk. t. 112. Compositae



Carduus arctioides H.

Alettendia
Alettendia sp.

171.

H. Goussier



Alpendistel.

H. Carduus defloratus L.

1771, 1

1771. Compositae



1771.
Carduus nutans L.

Bisanditel.

NZK 1

112. Composit.



H.B.K.

Wiesendistel.

Carduus platylepis Saeter.

H. Compositae

N. 171



A

H. C. Lappaminot. D. C.

Alcine Alctt.

121.

H. Compositae



Waldklette.

Lappa nemerosa Körn.



N. 1.

M. Compositus

Große Alette.

Lappa maior Lactis.

NK, 4

H. Casp. bot.



Spinnenklette. *H.S. Lappa tomentosa All.*

N. 1. 11. *Cirsium*



Cirsium arvense L.

340.

Aurea distel.

N. 1. H. B. K. in Hort.



Carlina acaulis L. Ebermury.

1771, 1

H. C. G. G.



Kleine Karline.

3142. *Carlina vulgaris* L.

112. Compositae

121, t.



114.

Saussurea alpina D.C. Alpenfahrt.



W. Composit.
121.

345. *Saussurea discolor* DC. Bunte Scharte.

1217.

H. Empetrum



1218.

Saxifraga pygmaea L.

Dwergscharte.

N. 1. 112. Compositae



Färberrhizom.

Rhizoma Radix *Alchemilla tinctoria* L.

121.

Hb. Grœnf.



A

B

3119

Wiener
Scharie.

Lactuca heterophylla Desf.

Urtica dioica
L. 1.



Nachte Scharte.

1190.

Lactuca scariola DC.



3151
Lactatula Rhaponticum DC. **Rhapontikafarbe.**



119. Compositae. 121.

119. Juncus mollis Rehb.

Spinnwebgarte.



N. 1. R. Compositae

Kornblumenscharte.

Hb. J. Pinna Pollichi Hook.

1717.

W. Crispus Schk.



Saffor.

1714. *Carthamus tinctorius L.*

177. 1. *Compositae.*



177. *Centrophyllum lanatum* D.C.

Sporblatt.



W. H. 1836.
121, 2.

Flockenblume.

Centaurea Jacea L.



Tiroler Flockenblume.

Centaurea vechinensis Benth.

121, 1.

W. Lemp.



3128. *Centaurea austriaca* W. Oesterreichische Floerchenblume.

119. Compositae

.171.



A

B

Phrygische Flockenblume.

319. *Centauria phrygia* L.



M. Comp
N. 1.

3160.
Centaurea nervosa W.

Regel Flockenblume.

1771
11. Compositae



Schwarze Flockenblume.

Centaurea nigra L.

Mil.



3162.
Centaurea montana L.

Waldstorkenblume.

112. Compositae

- 121. 2.



116.

Kornblume. Cyane.

Centaurea Cyana L.

121.

112. Compositae.



1101. *Centaurea Scabiosa* L.

Berg Flockenblume.

171. 2.

172. *Compositus*



173. *Centaurea maculosa* Lam. Geseckte Flockenblume.

1717

M. Compositae



M. Centaurea paniculata Linn. Rispen-Floekenblume.



177. 2.

112. Compositae.

316.

Centaurea solstitialis L.

Goldsterndistel.

177, 2.

172. Compositae.



3168. *Centaurea Calitropa* L.

Düffel-Flockenblume.

1771.

1771. Compositae



1771.

Geranthium annuum L.

Sprengel.

III, 1. P. Compositae



III
Lamproloma communis L.

Hainkohl.

NZ, 1

11. Compositae.



Stinksalat.

Hel. Aposcis foetida Less.

W. Langsdorfi

121. 6



5172

Kammerjulat.

Asteris pusilla Lærb.

Hb. Comp.
N. 1.



Wegwarte.

Hb. Cichorium Intybus L.

NIX, 1.

112. Compositae



314. Thrinacia hirta Roth. Rauher Löwenzahn.



Leontodon autumnalis L. Herbflöwenzahn.

177. t.

11. Compositae



116. *Scorodonta Taraxaci* Loe

Berglöwenzahn.

1271.

1820

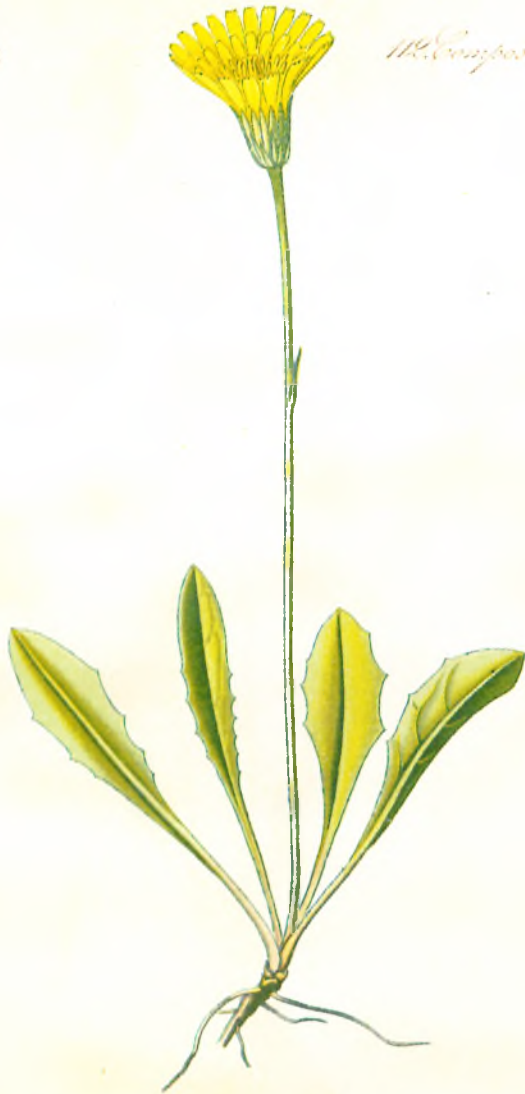


3171
Leontodon hastatus L.

Rauher Löwenzahn.

1771.

118. *Compositae.*



118. *Leontodon pyrenaicus* Louan. **Alpenlöwenzahn.**

W. L. G. G. G.
1771, 6.



Grauer Löwenzahn.

319 *Leontodon incanus* Ehrh.

171.

H. Longroot



1180. *Leontodon crispus* Willd.

Krauser Löwenzahn.

1217.

Hel. Composit.



A

B

Hel.
Wurmsalat.

Helminthia echinoides Gaertn.



A.Z.K.

H. hieracoides

A

B

2

WM

3

4

Bitterkraut.

Hieracium hieracoides L.

N. 1.

W. Camp.



W.S. Tragopogon pterisifolius L.

Kauy-Boksbari.

N. 1.

11. Compositae



11. Tragopogon major L.

Großer Bocksbart.

AZI, 1.
H. Schomb.



Wiesenbocksbart.

3183
Tragopogon pratensis L.

W. P. de Poedael

171, 1



Goldbocksbart.

3486. Tragopogon orientalis L.

H. Compositae.
121.



3157. Tragopogon
floccosus V. V. C.

Wollbocksbart.

112. Compositae.

.N. 1.



Österreichische Schwarzwurzel.

1108. *Scorzera austriaca* Willd.



W. Langk
1817, 6

389 Scorzanoa humilis L.

Niedrige Schwarzwurzel.

171, 1.

M. Longipendula



3190.
Scorzonera parviflora Jacq.

Kleinköpfige
Schwarzwurzel.



1771.

1771. Composit.

1771.
Scorzonera hispanica L.

Schwarzwurzel.

1711.
H. Comp.



3192
Scorzonera aristata Lam.

Grannen-
Schwarzwurzel.



Scorzera purpurca
121, 6

3193

Purpur-Schwarzwurzel.

Scorzera purpurca L.



1717.

III. Compositae.

B

A

1791.

Dauernder Stielsame.

Pedospermum Jacquinianum Koch.

Alz. t. 112. Compositae



1195.

Stielsame.

Podispermum laciniatum DC.

119. Compositae

121. 1.



1196. *Hypochaeris glabra* L.

Statis Ferkelkrant.

1717

H. radicata



A

3197

Dauerndes Ferkelkraut.

Hypochaeris radicata L.



1771.

W. G. G.

3198.

Hypochaeris maculata L. Waldferkelkraut.



Schweizer Ferkelkraut. 3199. *Hypochaeris helvetica* Lacz.

1771.

W. L. C.



1771.

Willmotia spargioides Cass. Löwenzahn-Habichtskraut.



Köwenzahn.

Taraxacum officinale Willd.

171.

11. Compositae



2201. *Taraxacum officinale* Wigg. & *lividum* Koch.

N. 1.

12. Compositae



2201

Taraxacum scroloinum Poir.

Herbstlöwenzahn.

127.

H. longicaulis



245.
Anorpelsalat.

Chondrilla juncea L.

NX, 1. 119. Compositae.



3204.
Chondrilla prenanthoides Vill. **Tiroler Anorpelsalat.**



1217

W. Langsdorff

B

A

Purpurselat.

Puranthus purpurea L.

NX.

W. G. Smith



3206. *Lactuca virosa* L. Giftsalat.

121.

M. Semperviv.



320.
Lactuca saligna L.

Weidenlattich.

1771.

L. scariola



3008.

Lactuca Scariola L.

Wild Lett.

177, 1

W. S. Poir.



2409. *Lactuca sativa* L.

Salat.

171, 1.

W. Bonpland



390.

Lactuca viminea C. L. Schultz Stein Salat.



H. Pongé
1771.

3911 *Lactuca muralis* Fico.
Mauersalat.

M. Compositae

121, 1.



L. L. Lactuca quercina L.

Eichensalat.

177, 1.
H. G. Comp.



3292. *Lactuca sagittata* W. & A.

Gichensalat.

121.

112. Compositae



2113
Lactuca perennis L.

Bergfalt.

110. Comp.
121. 1.



Alpensalat.

Malgedium alpinum Cass.

H.R. Goussier
1875, 1.



2915

Malgedium Plumieri DC.

Dogesenalat.

171. 1. 11. P. Sanguisorba.



1710. Sanguisorba officinalis L.

Sandigel.

177, 1.

112. Compositae



Stachelschwein

1211. *Lionchus asper* Willd.

AZK. 1.

W. G. Pomph.



2915. Lonicera arvensis L.

Gänsefußel.



Sumpfgänsedistel.

3219. *Sonchus palustris* L.



Hb. Compo.
117, 1.

Duft-Pippen.

3290. Cirsium foetidum L.



W. G. Smith

1871

Cirsium arvense Thunberg

Cöwenzahnrappau.



171. 2. M. Compositae

Gersprenzippau.

3999. Cypripedium acaule L. var. fl.

XIX, t. III. Compositae.



2003. *Crepis praemorsa* Tausch. Abbiß-Pippen.

XXX. 1. Helianthus



2904.

Crepis incarnata Tausch.

Rosenpippau.

XIX, t. 112. Compositae.



2223. *Crepis praemorsa* Fausch. Abbis-Plppau.

N. 1. 112. Compositae



2904.
Sart.

Crepis incarnata Tausch.

Rosenpippau.

1717.

III. Compositae.



Cirsium aureum Linn. Goldpippau.

1777

1777



Cypripedium alpestre Trautv. Alpenpippau.

111, 6

111. Compositae



3221. *Crepis chrysantha* Troels. Gletscherpippau.



C. leucoides L.

Grundseife.

121, 1

11. Compositae



Scharfe Grundfeste.

3009. *Crepis nicaensis* Balb.



AZI. 1.

11. P. Compositae.

B

A

3230.
Cirsium leucorum L.

Dachtyppan.

1771, 6

M. Compositae



B

A

293. Cirsium viciifolium Willd.

Akerstippau.

121, 1.

11. Compositae.



3939
1836

Bergippan.

Crepis pulchra L.

AZK, 6

H. G. Comp.



3933

Cirsium Jacquini Tausch.

Bwergpippen.



112, 1.

112, 1.

B

A

Sumpspippau.

112, 1.

Crepis paludosa Hornb.



Abbiß-Pippen.

III. Crepis succisaefolia Tausch.

LXX, t. 112. Compositae.



Schnee-Pippau.

L. 36. Crepis pygmaea L.

1751.

W. Comp.



1751.
Crepis bellarioides Willd.

Pyrenaeus.



3238. *Crepis grandiflora* Fausch.

Großer Pippau.

171. 6.

171. 6. *Composit.*



329.
Sibirischer Pippan.

Crepis sibirica L.

AZL. 1.

18. Compositae



Berggrundfeste.

3910.

Lycotia montana Hornem.

121.

119. Compositae.



390. *A. Tegeria hyscerulifolia* Koch. Gleisföyer Grundfeste.

AZI. 1. *Hieracium*



Dukatensöschen.

321
Hieracium pilosella L.

1771.
H. Camp.



Kriechendes Habichtskraut.

Hieracium stoloniflorum L. H.



121. Hieracium bifurcum

121. Hieracium bifurcum M.B. Cobler-Habichtskraut.

177.

H. fuscum



394.

Hieracium fuscum Lope.

Schnee-Habitstrout.

121.

Helianthus



394.

Gletscher-Habichtskraut.

Hieracium angustifolium Lapp.

121, 6

W. R. Compositae



3246.

Hieracium auricula L.

Aurikel-Gebichtskraut.

121.

M. Composit.



321.

Hieracium pilosella L. Florentiner Habichtskraut.

1771.

1771. Compositae



3915.

Hieracium floribundum W. G.

Schlesisches
Haidkrant.

III. Compositae.

121. 6.



1219. *Hieracium procallum* Koch. Hohes Habichtskraut.



L. W. v. S.

Hieracium vestitum Willd.

Nestlers Habichtskraut.

171.

W. Comp.



A

B

Natterkopf-Habichtskraut.

325.

Hieracium ulmicoides L.

N. 1.

12. Compositae



2959.

Hieracium pratense Tausch.

Wiesen-Nachtkraut.

177.
H. Compositae



253.
Hieracium aurantiacum L. Pomeranzen-Habichtskraut.

121, 1

W. B. G.



224.

Hieracium subaeolium Willd.

Grasnelken-Habichtskraut.

121, 1. 172. 172.



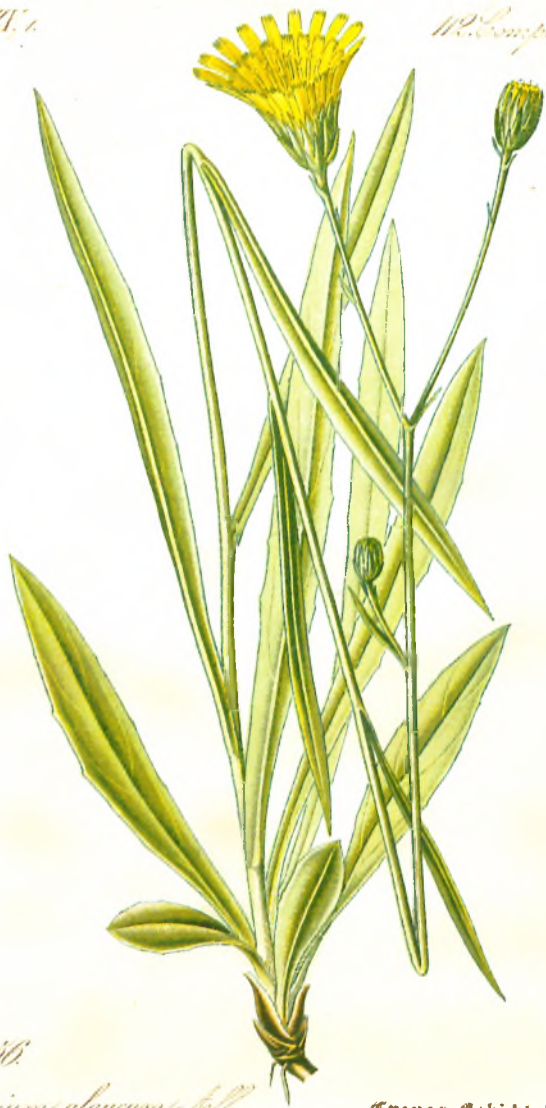
121

Hieracium porrifolium L.

Cuckoo-Büchterskraut.

1217

11. Compositae



3256

Hieracium glaucum Sch.

Graues Habichtskraut.

1717

H. Schlegel



2258

Hieracium glabratum Lapp. Rahles Habichtskraut.

121.

11. Compositae.



3239.

Hieracium dentatum Hoppe! Dahn-Habichtskraut.



1771, t. 11. Pl. Compositae

3200 *Hieracium villosum* L. Dottiges Habichtskraut.

1771.

112. Composita.



2261

Hieracium
Schraderei Schleich.

Haariges Habichtskraut.

1217

W. G. K.



3962

Hieracium glandulosum Koepf.

Schwarzdrüsiges
Habitatskraut.

1217.

12. Compositae



3263

Hieracium saxatile Willd.

Stein-Habichtskraut.



N. 1.
H. Compositae.

Schweizer Habichtskraut.

226. *Hieracium longifolium* Schlecht.

121. 1. 119. *Scrophulariaceae*



1162. *Hieracium vulgatum* L.

Wald-
Gabichtskraut.

III. 1. 112. Compositae



2266.

Hieracium ramosum L. K. Aestiges Habichtskraut.



127.

H. Schmidtii

3967
Hieracium Schmidtii Tenore

**Schmidts
Haidtskraut.**

Tab. 1. 11. Compositae



2268. Hieracium microrum L. Mauer-Gabichtskraut.

121, 6

W. Compositae



3409.

Hieracium bifidum Steud.

Gespaltenes-Habichtskraut.

121. 1.

12. Compositae



3210
Hieracium repens All.

Felsen-
Hahnenkraut.

1776

1776. Compositae.



3211.

Hieracium Jacquinii Vahl.

Jacquin's-Habichtskraut.

121.

W. Schimpf



1212

Hieracium andygaloides Villars. Walliser-Habitatskraut.



1212

1212

Hieracium lanatum P. B.

Woll-Habichtskraut.



127.
H. amplex.

127.

Hieracium amplexicaule L.

Umfassendes Habichtskraut.

177.

112. Compositae.



3275

Horacium alpinum L. Alpen-Tabichtskraut.



3916.

Hieracium lycopifolium Fölich.

Carlsruher
Habichtskraut.



*1771, t.
112. Comp.*

Salat-Habichtskraut.

Hieracium prenanthoides Vell.

3217

1771

H. Comp.



3918. *Hieracium ochroleucum* Schleicher!

1771.

W. Composit.



3219.
Hieracium albidum L.

Weißliches
Gabihtskraut.



1850
H. Comp.
AZK. 1.

1850.

Grauben-Habichtskraut.
Helacium racemosum H. B. K.

177. 1.

12. Compositae



1781

Hieracium boreale L.

Nordisches-
Habichtskraut.

N. 1.

112. Compositae.



3252
Hieracium rigidum L. Steißes Habichtskraut.

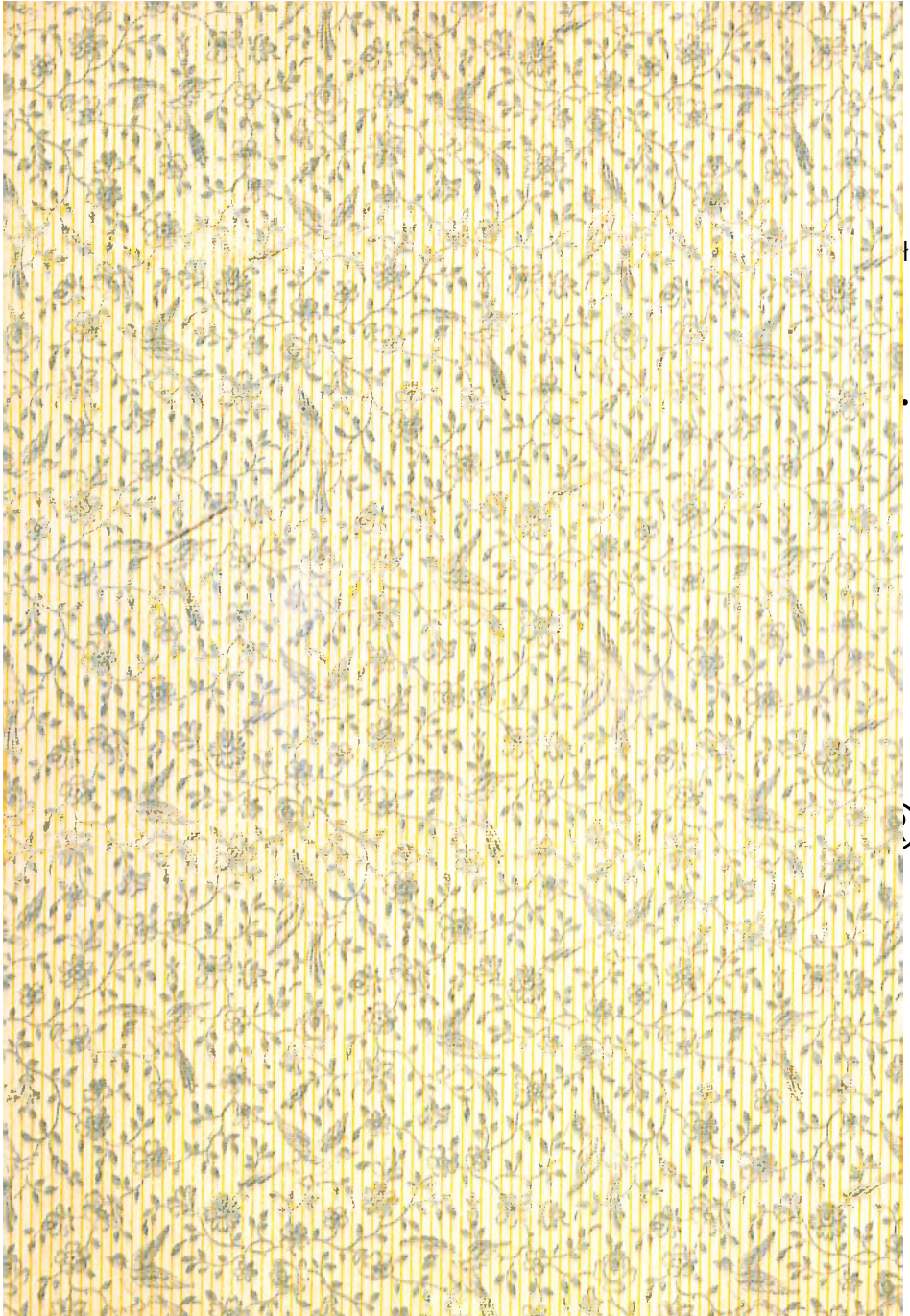
NX, t. 11. Compositae.



1783

Gold-
ragwurzkrant.

Hieracium
umbellatum L.



Uniwersytet Medyczny w Lublinie

nr inw.: G - 26038



BG 14-L/XXX/cz. 1